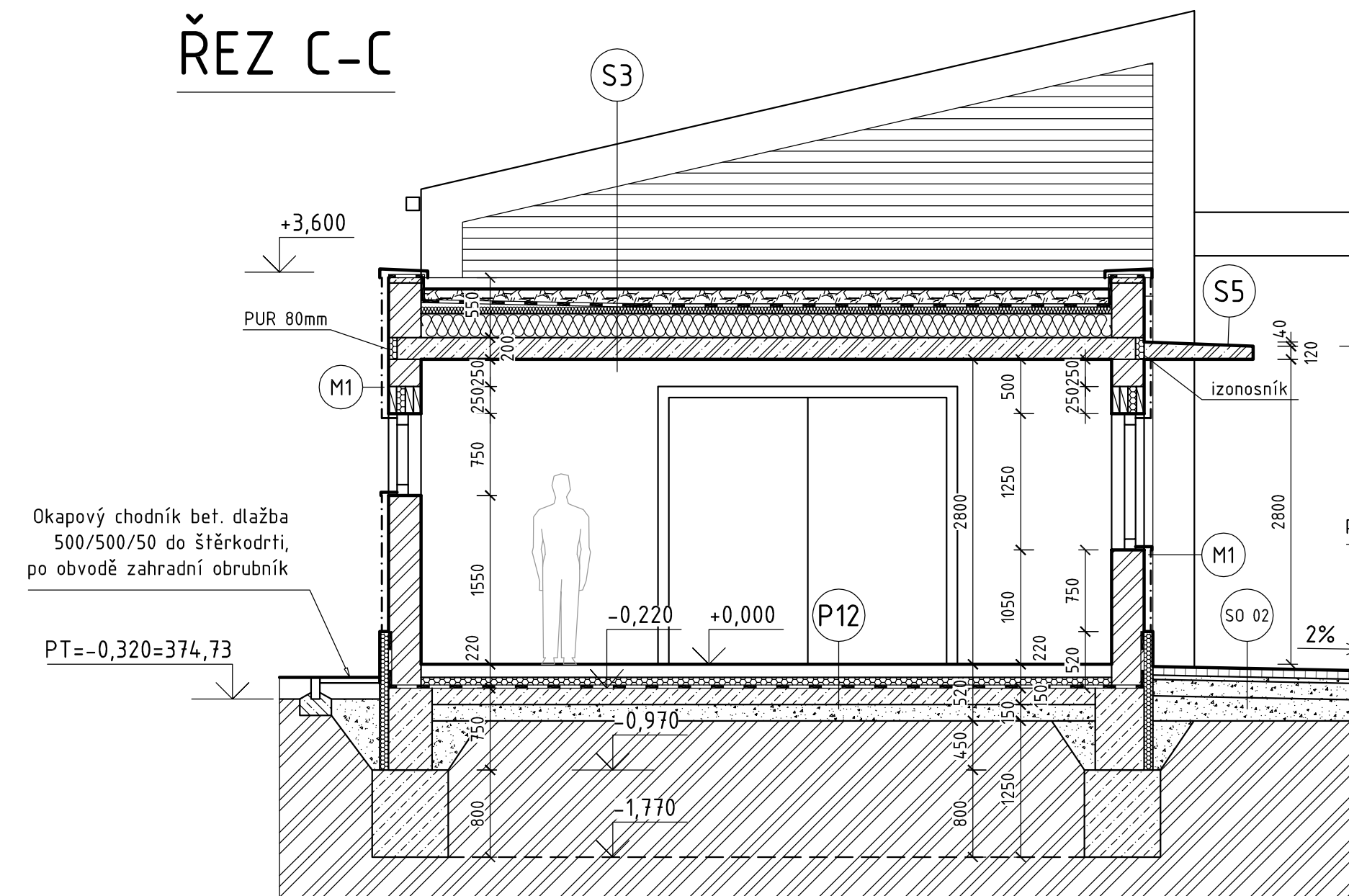
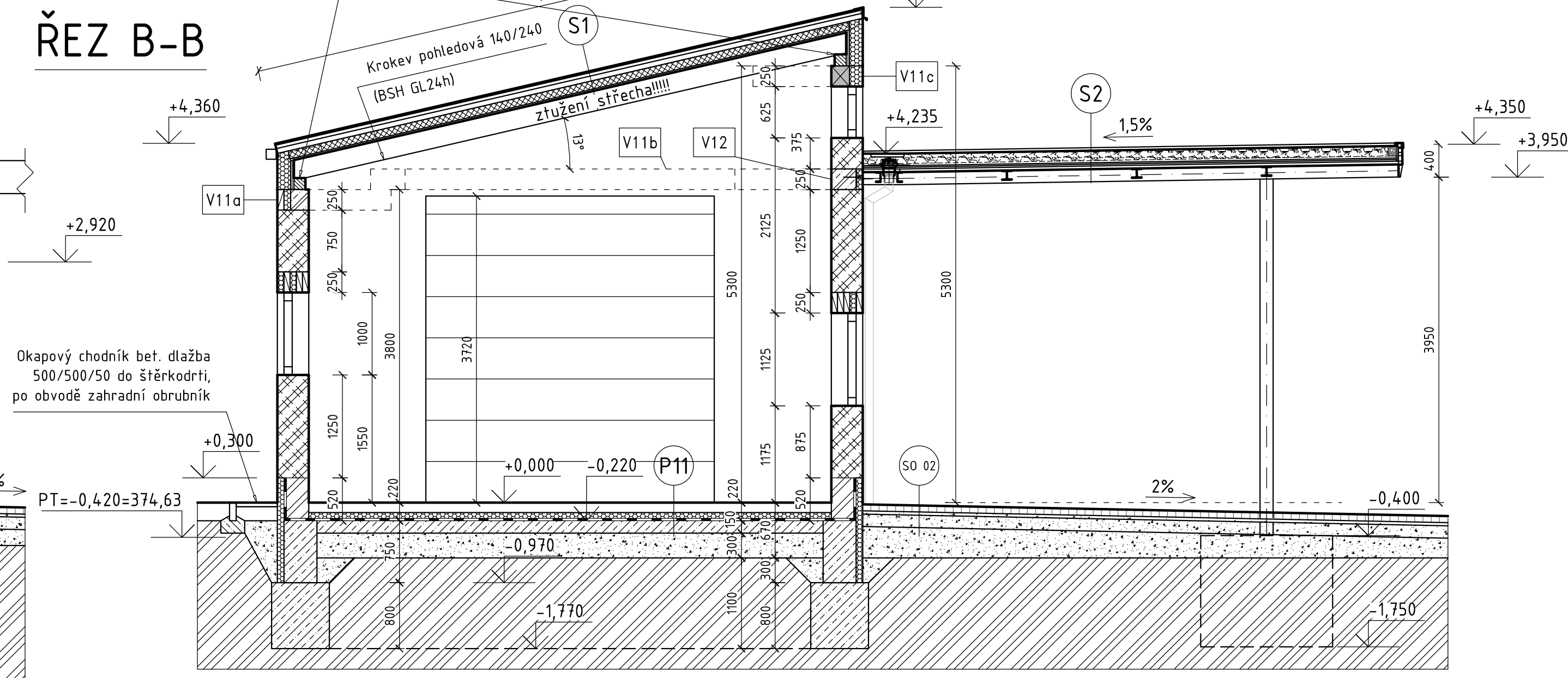


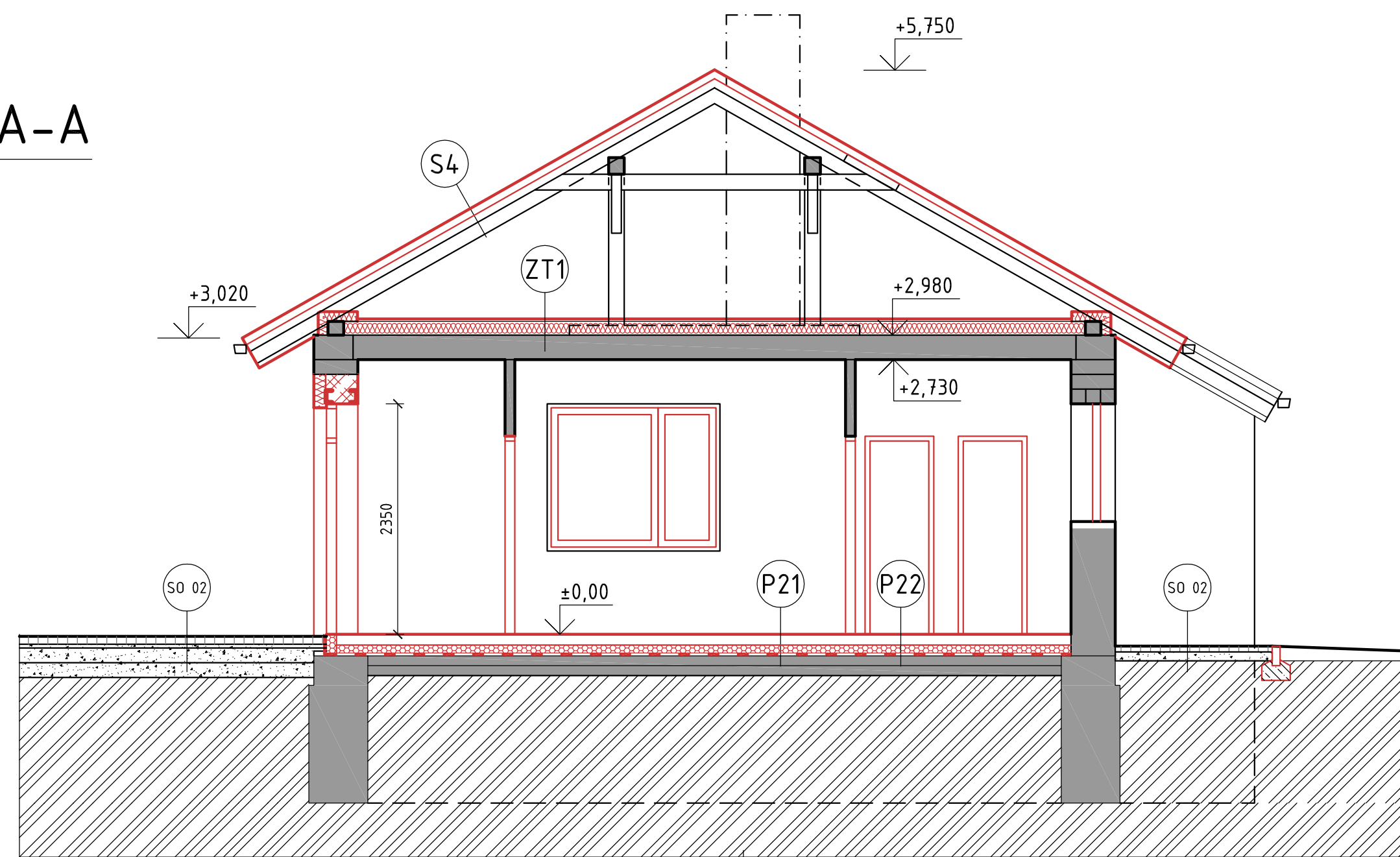
ŘEZ C-C



ŘEZ B-B



ŘEZ A-A



LEGENDA MATERIÁLŮ

- STÁVAJÍCÍ KONSTRUKCE (ZDIVO TL. CCA 450MM SENDIČOVÉ KONSTRUKCE)
 - STAVEBNÍ ÚPRAVY VE STÁVAJÍCÍCH KONSTRUKCÍCH
 - STÁVAJÍCÍ BOURANÉ KONSTRUKCE
 - ZDIVO Z DĚROVANÝCH KERAMICKÝCH CIHEL BROUŠENÝCH tl.380mm vyzděné na celoplošnou maltu pro tenké spáry, Součinitel prostupu tepla $U=0,23 \text{ W/m}^2\text{K}$
 - ZDIVO Z DĚROVANÝCH KERAMICKÝCH CIHEL BROUŠENÝCH tl.300mm vyzděné na celoplošnou maltu pro tenké spáry, Součinitel prostupu tepla $U=0,3 \text{ W/m}^2\text{K}$
 - ZDIVO PŘÍČEK Z DĚROVANÝCH KERAMICKÝCH CIHEL tl.80mm vyzděné na celoplošnou maltu pro tenké spáry
 - SLOUPY OCELOVÉ KONSTRUKCE PŘÍSTŘEŠKU
 - FASÁDNÍ OBKLAD SIBÍRSKÝ MODŘÍN VODOROVNÝ NA ROŠTU KOTVENÉM DO ZDIVA, CELK. TL. 80MM, vč. obložení vnějších ostění a nadpraží otvorů (spodní okapnice K5), opatřen světlou lazurou pro modřín. dřevo – vybráno dle vzorníku výrobce



KONSTA CB SPOL. S R.O. Inženýrská projektová firma Rudolfovska 26/12 370 01 České Budějovice tel.: 775 909 647, 739 204 850 e-mail: konsta.simek@volny.cz	VYPRACOVÁNO	PROJEKTANT	ZODP. PROJEKTANT	DOKUMENTACE	DPS
	Ing. ŠÍMEK V.	Ing. ŠÍMEK V.	Ing. ŠÍMEK V.	DATUM	11/2022
				POČET FORMÁTŮ	10x A4
	ZAKÁZNIK	Povodí Vltavy, státní podnik Holečkova 3178/8, 150 00 Praha 5 - Smíchov			ZAK.ČÍSLO
STAVBA	VD Hluboká n. Vlt. - rekonstrukce provozní budovy s výstavbou krytých stání			OBEC	Hluboká n. Vlt.
MĚŘÍTKO	1:50	VÝKRES	D.1.1. ARCHITECTONICKO STAVEBNÍ ŘEŠENÍ		ARCHIVNÍ ČÍSLO
			REZY		POŘ.Č.
					64/19
					D.1.1.5